

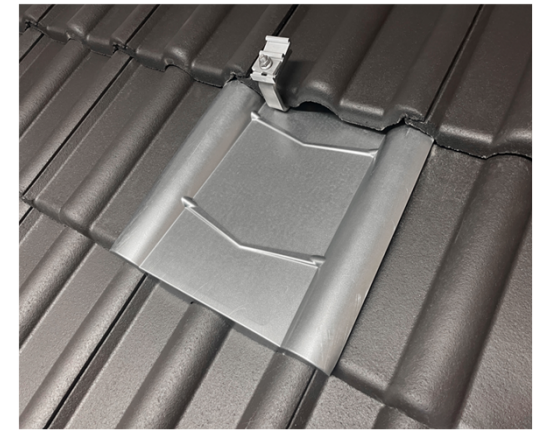


Die Metaldachpfanne von LOCH besteht aus vorverzinktem Stahl der Stärke 1,0mm und kann im Bedarfsfall nachträglich Pulverbeschichtet werden (extra Schutz gegen Umwelteinflüsse). Sie besticht durch unser Fertigungskonzept höchsten Qualitätsansprüchen (Formgebung, Rostschutz sowie Fingerschnittschutz), einhergehend mit einfacher Verlegung.

Die eingepprägten Sicken verstärken die Pfanne und begünstigen durch Ihre Formgebung den Ablauf des Regenwassers. Das abgebildete Design entspricht der **Frankfurter Pfanne**, weitere Typen finden Sie in unserer Typen-Übersicht - kontaktieren Sie uns, für Ihren überregionalen Großhändler. [dachpfanne@loch.de](mailto:dachpfanne@loch.de)

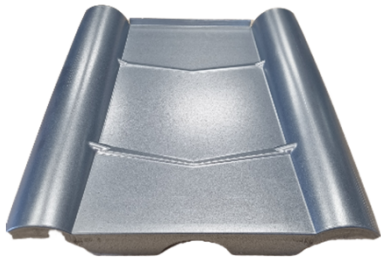
Die Metaldachpfanne sollte ersatzweise zum Einsatz bei der Montage von Solaranlagen gewählt werden, um einen besonderen Schutz der Dachkonstruktion zu gewähren, gegenüber der Wiederverwendung einer geschlitzten Betonziegel.

Ein anwendungsüblicher Schaumstoff liegt je Pfanne bei. Weiteres entnehmen Sie bitte der Montageanleitung.



Wolfgang Loch GmbH & Co. KG

Artikel: 25000-01  
verzinkt



Artikel: 25000-02  
rot – RAL 8004



Artikel: 25000-03  
braun – RAL 8014



Artikel: 25000-04  
anthrazit – RAL 7021



### Übersicht der aktuell lieferbaren Varianten

- Frankfurter Pfanne
- Heidelberger Pfanne
- Harzer Pfanne
- Finkenberger Pfanne
- Taunus Pfanne